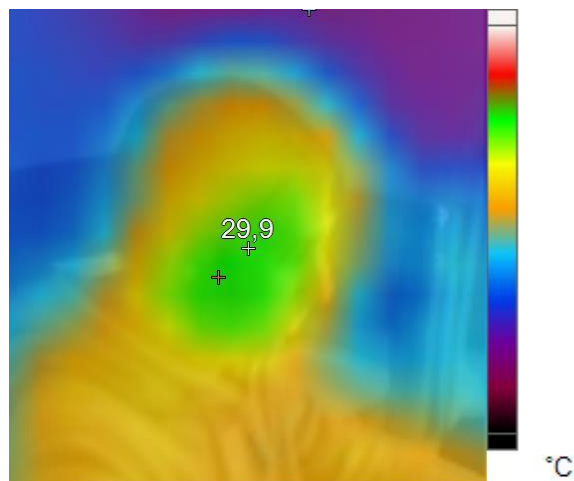


Проверил:

Дата проверки:	01.01.2012 12:03:19	Местоположение	
Коэффициент излучения:	0,95	Отраженная температура:	20,0 °C
Производитель камеры	Fluke Thermography	Камера:	13033861



vt_00001.is2



Изображение в видимом свете

Информация об изображении

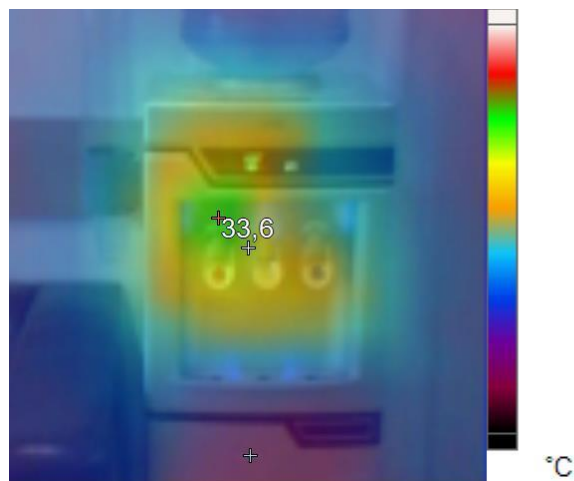
Передача	1,00
Модель камеры	VT02
Время изображения	01.01.2012 12:03:19
Диапазон калибровки	-10,0°C до 250,0°C

Маркеры основного изображения

Имя	Температура	Коэффициент излучения	Фон
Центральная точка	29,9°C	0,95	20,0°C

Проверил:

Дата проверки:	01.01.2012 12:04:05	Местоположение	
Рекомендуемая мера		Приоритет ремонта:	
Коэффициент излучения:	0,95	Отраженная температура:	20,0 °C
Производитель камеры	Fluke Thermography	Камера:	



vt_00003.is2



Изображение в видимом свете

Информация об изображении

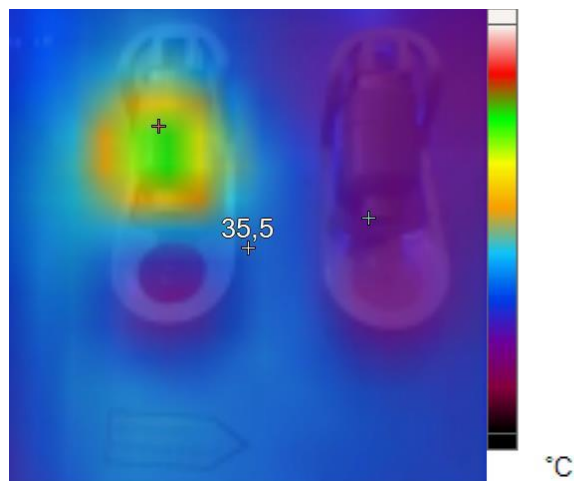
Передача	1,00
Модель камеры	VT02
Время изображения	01.01.2012 12:04:05
Диапазон калибровки	-10,0°C до 250,0°C

Маркеры основного изображения

Имя	Температура	Коэффициент излучения	Фон
Центральная точка	33,6°C	0,95	20,0°C

Проверил:

Дата проверки:	01.01.2012 12:04:42	Местоположение	
Рекомендуемая мера		Приоритет ремонта:	
Коэффициент излучения:	0,95	Отраженная температура:	20,0 °C
Производитель камеры	Fluke Thermography	Камера:	



vt_00004.is2



Изображение в видимом свете

Информация об изображении

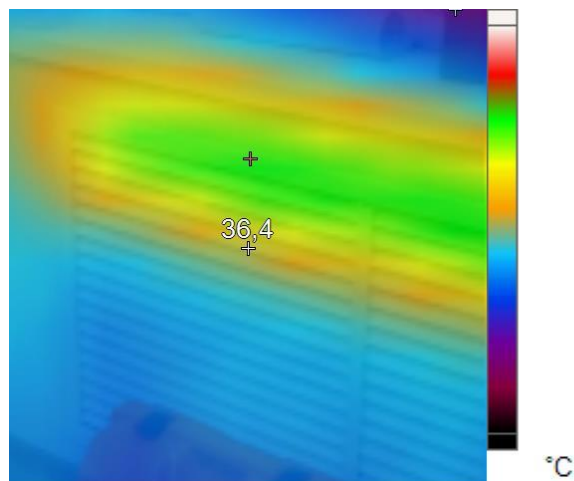
Передача	1,00
Модель камеры	VT02
Время изображения	01.01.2012 12:04:42
Диапазон калибровки	-10,0°C до 250,0°C

Маркеры основного изображения

Имя	Температура	Коэффициент излучения	Фон
Центральная точка	35,5°C	0,95	20,0°C

Проверил:

Дата проверки:	01.01.2012 12:05:32	Местоположение	
Коэффициент излучения:	0,95	Отраженная температура:	20,0 °C
Производитель камеры	Fluke Thermography	Камера:	



vt_00005.is2



Изображение в видимом свете

Информация об изображении

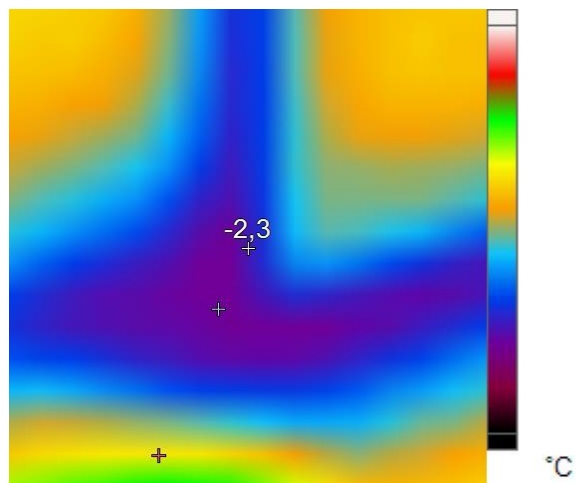
Передача	1,00
Модель камеры	VT02
Время изображения	01.01.2012 12:05:32
Диапазон калибровки	-10,0°C до 250,0°C

Маркеры основного изображения

Имя	Температура	Коэффициент излучения	Фон
Центральная точка	36,4°C	0,95	20,0°C

Проверил:

Дата проверки:	01.01.2012 12:06:13	Местоположение	
Коэффициент излучения:	0,95	Отраженная температура:	20,0 °C
Производитель камеры	Fluke Thermography	Камера:	



vt_00006.is2



Изображение в видимом свете

Информация об изображении

Передача	1,00
Модель камеры	VT02
Время изображения	01.01.2012 12:06:13
Диапазон калибровки	-10,0°C до 250,0°C

Маркеры основного изображения

Имя	Температура	Коэффициент излучения	Фон
Центральная точка	-2,3°C	0,95	20,0°C